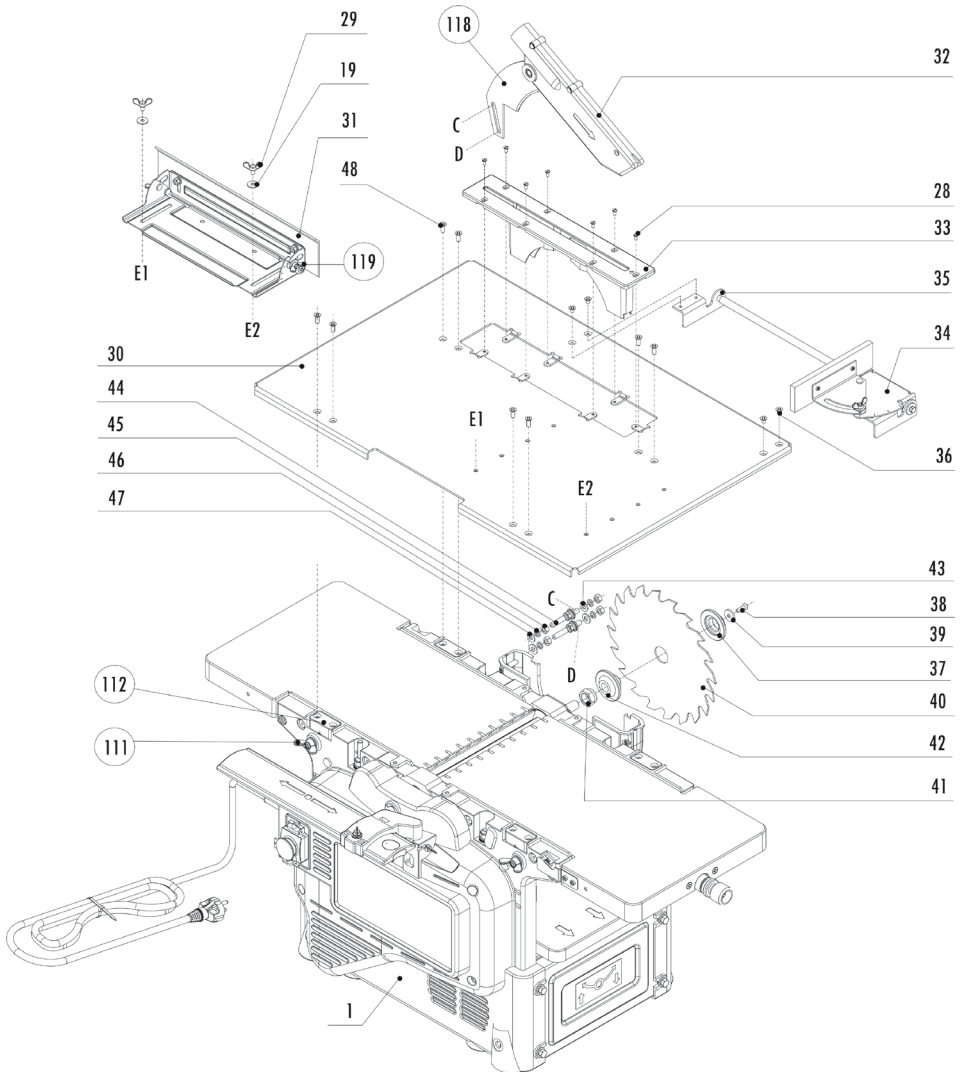
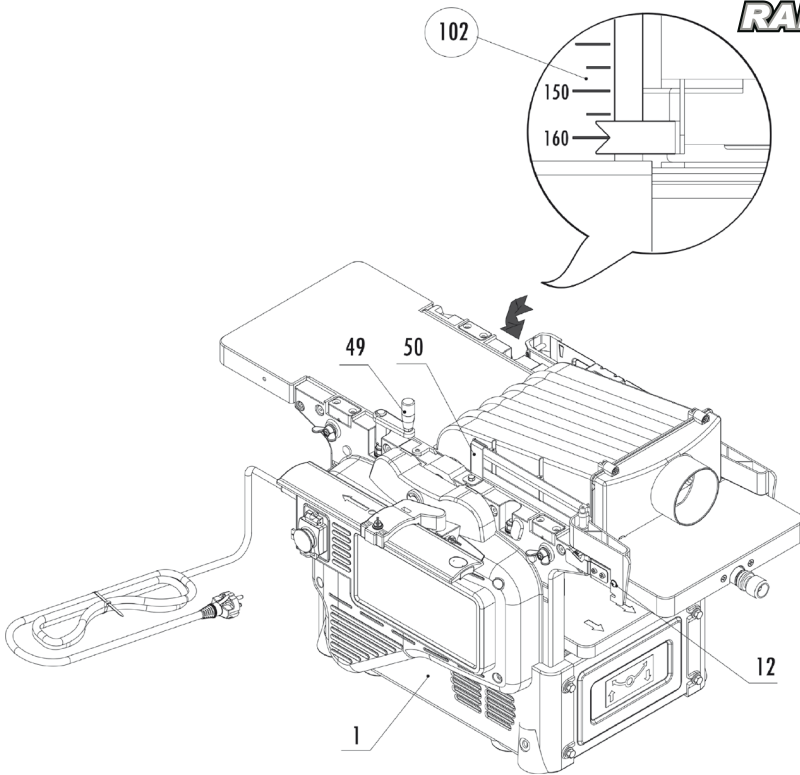


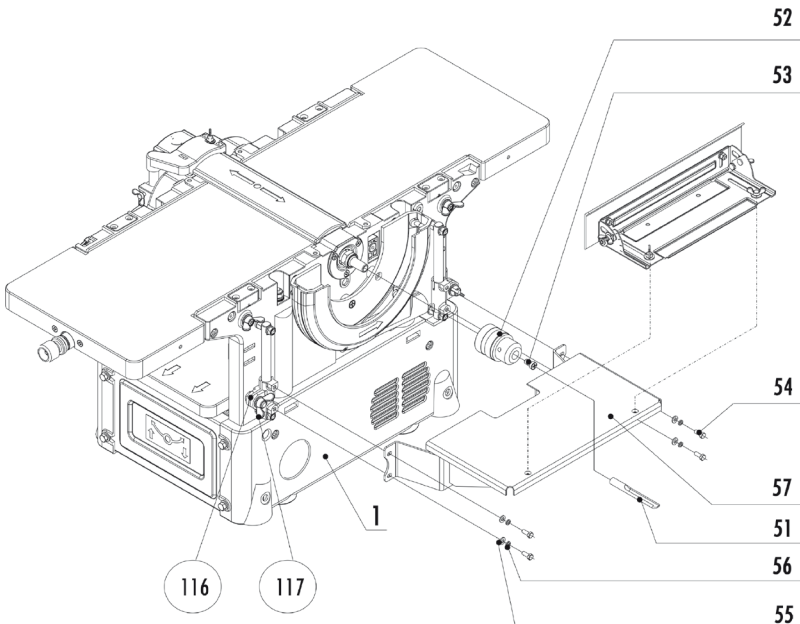
Pic. 1. Planer (Jointer)



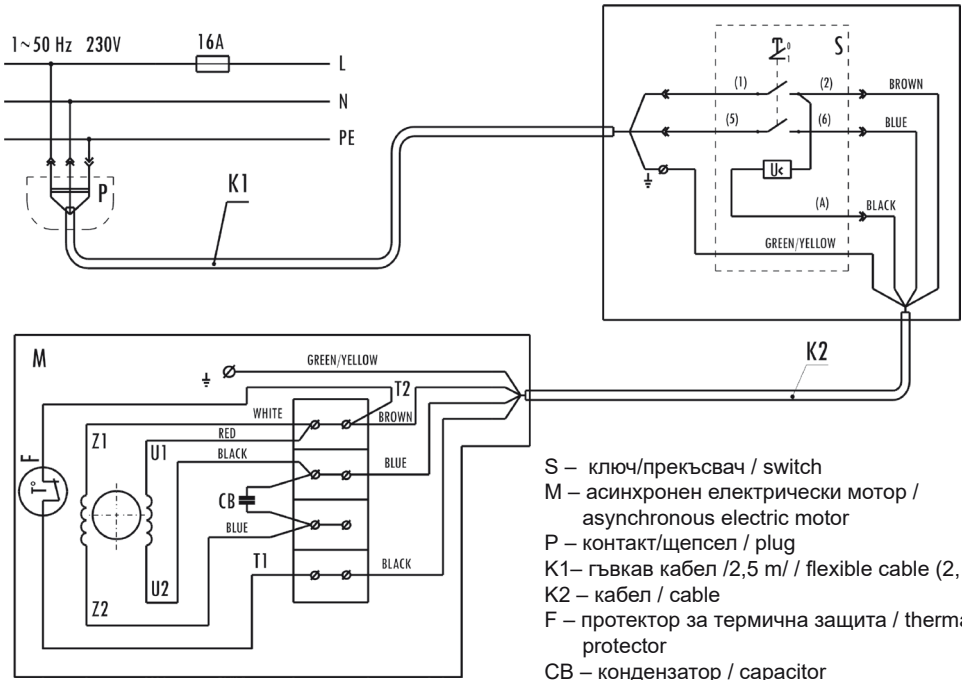
Pic. 2. Saw machine



Pic. 3. Thicknesser



Pic. 4. Milling and Drilling machine



- S – ключ/прекъсвач / switch
- M – асинхронен електрически мотор / asynchronous electric motor
- P – контакт/щепсел / plug
- K1 – гъвкав кабел /2,5 m/ / flexible cable (2, 5 m)
- K2 – кабел / cable
- F – протектор за термична защита / thermal protector
- CB – кондензатор / capacitor

Наименования и означения на частите на машината / виж сн. 1, 2, 3, 4/.

Name and mark of machine's parts (see. pic.1, pic.2, pic.3, pic.4)

100 - Ключ / Switch

101 - Долен плот / Lower table

102 - Скала на долен плот / Scale of lower table

103 - Неподвижен долен плот / Immovable lower table

104 - Подвижен долен плот / Movable upper table

105 - Дръжка / Handle

106 - Винт за регулиране / Lock-nut

107 - Скала на горен плот / Scale of upper table

108 - Скоба / Bracket

109 - Стяга / Clip

110 - Гъвкав кабел със скоба / Flexible cable with earth clamp

111 - Стяга / Clip

112 - Опора / Rest

113 - Комплект ножове / Set of knives

114 - Устройство за придвижване на горен плот / Upper table moving device

115 - Винт / Screw

116 - Стяга / Clip

117 - Гайка / Wing-nut

118 - Нож / Wedging knife

119 - Гайка / Wing-nut

120 - Защитен корпус / Protective housing